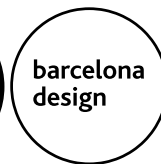


ESTANTERÍAS HIALINA Y CORNISA

Designs by Lluís Clotet, Oscar Tusquets Blanca

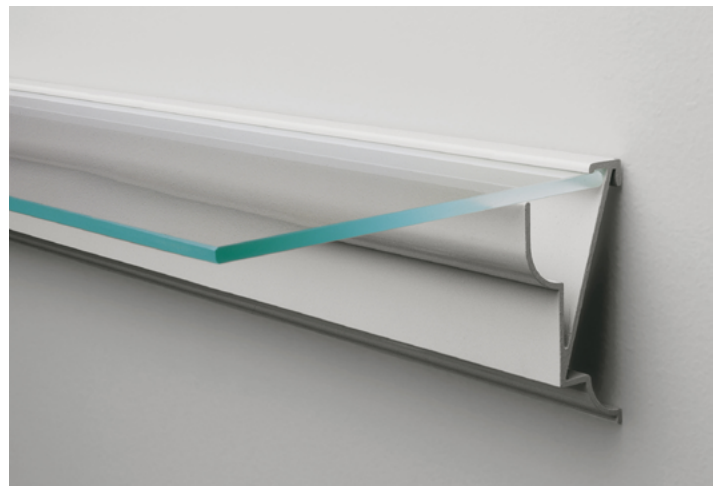


## Estantería Hialina

by Lluís Clotet, Oscar Tusquets

Un perfil de aluminio extrusionado que soporta un estante de vidrio. Alojando en su interior un fluorescente se convierte en una estantería luminosa. Este ingenio, que mereció el Premio Delta de Adi-Fad en 1974, ha sido copiado abundantemente.

An extruded aluminium bracket which supports a glass shelf. With a fluorescent strip in its interior, the unit becomes a luminous shelving module. This innovative design, which won the Adi-Fad Delta prize in 1974, has been extensively imitated.

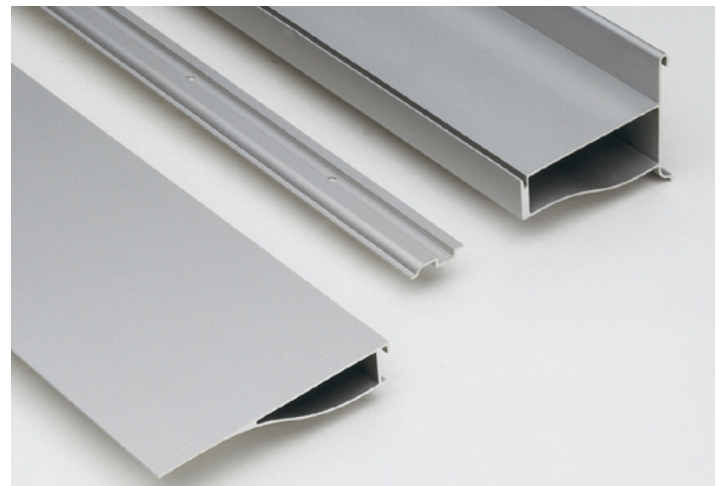


## Estantería Cornisa

by Lluís Clotet, Oscar Tusquets

Conserva el guiño posmoderno de la estantería Hialina. Es un buen ejemplo de la aplicación de un material y una técnica de fabricación actual, la del aluminio extrusionado, a un elemento historicista y decorativo.

The wittily postmodern accents of the Hialina shelving are continued here, in this excellent example of the application of a material and modern manufacturing technique, that of extruded aluminium, to a historicist and decorative element.



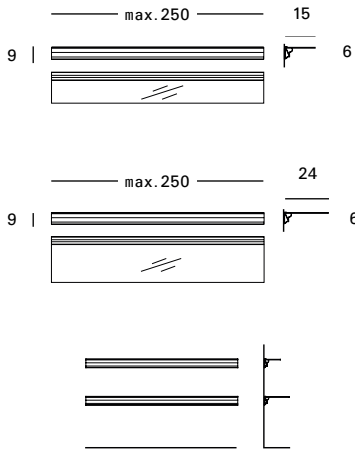


ESTANTERÍAS

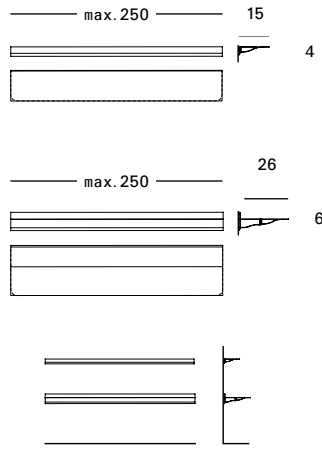
Bd siempre ha mostrado un interés especial por las estanterías, esa tipología de mueble auxiliar que pone orden en los espacios. Y por el aluminio. Desde la Hialina, que casi se estrenó con la empresa, hasta los nuevos diseños derivados de la Hypóstila, han sido muchos los modelos fabricados con este material que con los años se han incorporado a nuestro catálogo.

Bd has always had a special interest in shelving –this auxiliary furnishing that keeps places tidy– and in aluminium too. Since the Hialina, whose launch coincided almost with that of the company, to the new designs derived from the Hypóstila, many are the models produced in this material that have found their place in our catalogue.

Estanteria Hialina



Estanteria Cornisa



Measurements in cm.

Acabados

ESTANTERÍA HIALINA

Soporte en aluminio anodizado plata mate colgado a pared. Longitud máxima de 2,5m. Estante en vidrio transparente templado de 6mm con cantos pulidos que llevan una franja matizada que oculta el interior del perfil y difunde la luz en el caso de colocar fluorescentes. Dos anchos de estante; 15 o 24 cm. Tapa lateral en madera lacada negra, opcional. Equipo eléctrico, opcional, certificado con la UNE-EN 60598-1.

Finishes

HIALINA SHELVING

Support in anodised matt silver aluminium hung to the wall. Maximum length 2,5m. Transparent tempered glass shelf of 6mm thickness with polished edges that have a tinted band to conceal the interior of the bracket and diffuse the light of the fluorescent lighting. Shelves available in two widths; 15 or 24 cm. Wooden black lacquered side cover, optional. Electrical equipment, optional, certified with the UNE-EN 60598-1 standard.

Acabados

ESTANTERÍA CORNISA

Soporte y estantes en aluminio anodizado plata mate. Longitud máxima de 2,5m. Dos anchos de estante; 15 o 26 cm. Tapones laterales color gris, opcionales. Los cantos pueden ser redondeados.

Finishes

CORNISA SHELVING

Support and shelves in anodised matt silver aluminium. Maximum length 2,5m. Shelves available in two widths; 15 or 26 cm. Optionals grey side covers. The edges can be rounded.